



Comune di Sant'Omobono Terme

*Nel Centenario dell'Incoronazione dell'effigie della Madonna Addolorata della Cornabusa (1908/2008).*



Centro Studi Valle Imagna

2.

*Il Santuario della Madonna Addolorata della Cornabusa in Valle Imagna (Sant'Omobono Terme, località Cepino).*

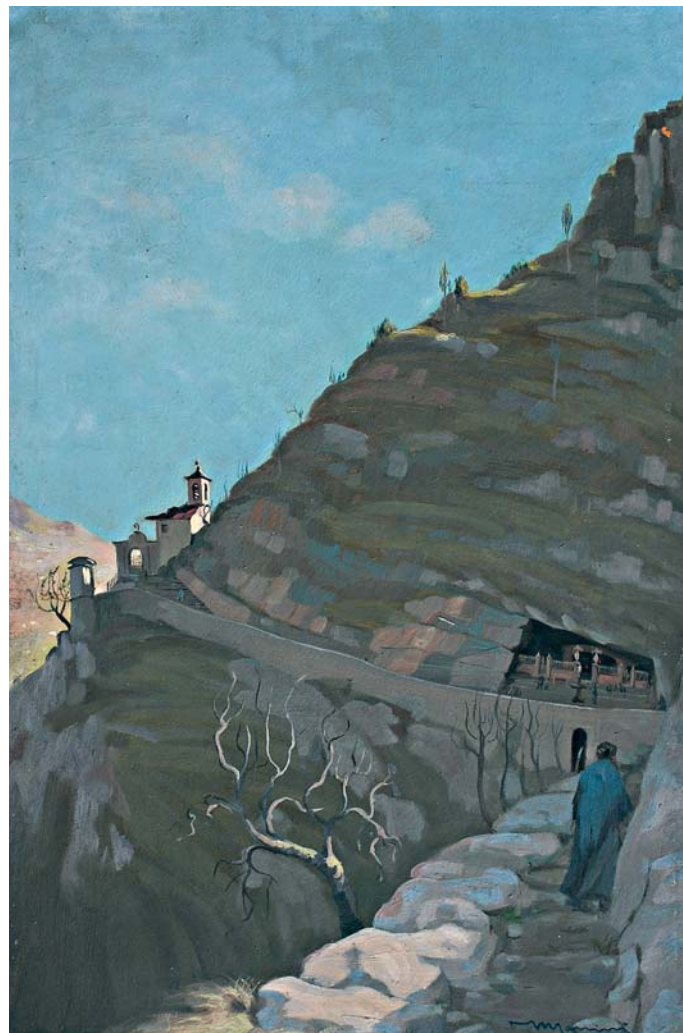
Dipinto di Vittorio Manini, realizzato a tempera su tavoletta di cartone (formato 410 x 600 millimetri), conservato presso la Cancelleria de Santuario della Madonna della Cornabusa. L'immagine raffigura una donna che si reca in pellegrinaggio alla Grotta della Cornabusa. Sullo sfondo: il campanile con la casa del Romito e la prima cappelletta.

Riproduzione fotografica: Archivio Foto Frosio Valle Imagna.

Stampa: Grafica Monti di Bergamo.

© Edizioni Centro Studi Valle Imagna, dicembre 2007.

Website: [www.centrostudivalleimagna.it](http://www.centrostudivalleimagna.it) - E.mail: [info@centrostudivalleimagna.it](mailto:info@centrostudivalleimagna.it)



*Il figlio della Valle Imagna, dovunque lo si incontri, parla della Cornabusa e della sua Madonna: non già che egli pretenda di godere dei privilegi riservati a lui e negati agli altri cattolici di tutto il mondo, poiché la Madonna è madre di tutti, come di tutti i cristiani Cristo è fratello; ma ad indicare una speciale sua vivacità di sentimento, che è legata alla tradizione dei suoi avi e che per lui è grande onore e grande merito di mantenere.*

(Angelo Giuseppe Roncalli, *Scritti e discorsi*, a cura di L. Ciappi, Vol. III, 1957-1958, Edizioni Paoline, 1959, p. 615).